

SYBA/SYBC 型式機械式流量計

1. 適用於冷水或熱水。
2. 材質：外殼銅合金，內部：ABS 或銅合金。
3. 精度：+1%讀取值
4. 接續方式：牙口或法蘭口。
5. 發信單位：0.01L、0.1L 及 1L 或由客戶指定之發信單位。
6. 信號種類：SYBC 型(NPN)
SYBA 型(磁簧開關,純接點信號)
7. 信號傳送距離：SYBC 型：60 公尺(需採用隔離線)
SYBA 型：2000 公尺(需採用隔離線)



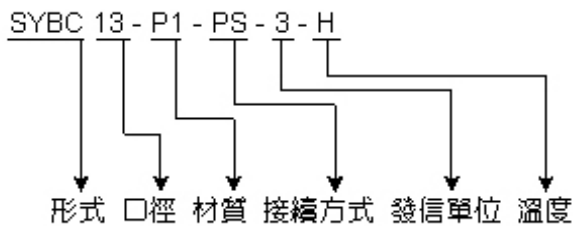
SYBA 型式



SYBC 型式

型號選擇：

例：



型式	型號		說明
SYBC			流量計附 NPN 信號輸出
SYBA			流量計附純接點信號輸出
口徑	13		13mm (1/2")
	20		20mm (3/4")
	25		25mm (1")
	40		40mm (1 1/2")
	50		50mm (2")
材質	-P1		外殼:銅合金,內部:ABS RESIN,葉輪: PVDF
	-CU		外殼:銅合金,內部:銅合金,葉輪: PVDF
接續方式	-F0		JIS 10K FLANGE
	-F1		ANSI 150LB FLANGE
	-PS		牙口
發信單位	-1		10 C.C.
	-2		0.1 L
	-3		1 L
	-4		10 L
	-5		0.1 M3
	-6		1 M3
溫度	空白		溫度 (50C)以下
	-H		50C~100C

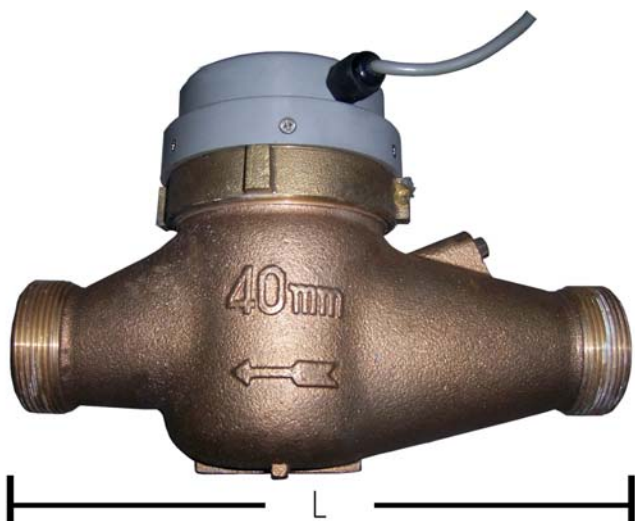
“SYBA/SYBC” 型流量計附發信裝置(適用於“冷水”)

口徑	流量範圍		接續方式	長度 mm	重量/KGS
	M ³ /hr	L/min			
13m/m (1/2")	0.2~2	3.3~33	SCREW OR FLANGE	165	2
20m/m (3/4")	0.3~3.5	5~58	SCREW OR FLANGE	190	2.2
25m/m (1")	0.4~4.5	6.6~75	SCREW OR FLANGE	210	2.6
40m/m (1 1/2")	0.7~10	11.6~166	SCREW OR FLANGE	245	4.4
50m/m (2")	1~17	16.6~283	SCREW OR FLANGE	270	5.6

備註：

1. 每組牙口流量計包含由令接頭壹組，流量計接續方式有牙口，法蘭口等二種方式。
2. 計量單位：請選擇 0.01L，0.1L 或 1L 之任一種發信單位。
3. 精確度：±1%讀取值。
4. 材質：外殼—銅合金，內部—ABS 樹脂。

牙口型：



法蘭型：

